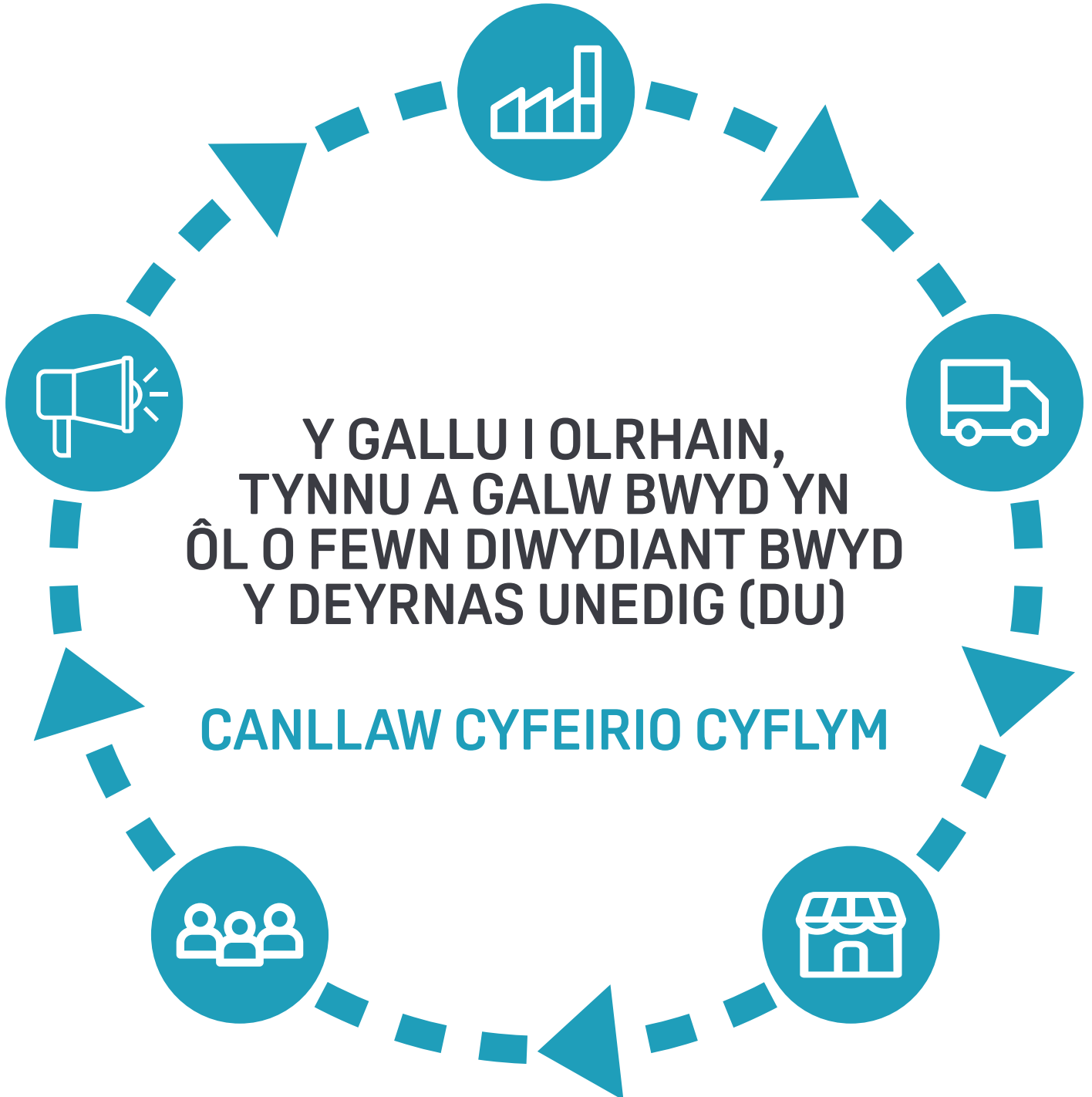




Asiantaeth
Safonau
Bwyd
food.gov.uk

Food
Standards
Scotland
foodstandards.gov.scot



MEHEFIN 2019

CYFLWYNIAD

Mae hwn yn ganllaw cyfeirio cyflym i fusnesau bwyd. Mae'n ategu'r prif ganllawiau ar y gallu i olrhain, tynnu a galw bwyd yn ôl o fewn Diwydiant Bwyd y DU, a luniwyd i esbonio'r gofynion cyfreithiol mewn perthynas ag olrhain, tynnu a galw bwyd yn ôl. Mae'r canllawiau ar gael drwy:

Yr Asiantaeth Safonau Bwyd:

<https://www.food.gov.uk/cy/canllawiau-busnes/digwyddiadau-bwyd-a-galw-neu-dynnu-cynnyrch-bwyd-yn-ol#canllawiau-ar-alw-a-thynnu-cynnyrch-bwyd-yn-ol>

a

Safonau Bwyd yr Alban:

<https://www.foodstandards.gov.scot/publications-and-research/publications/guidance-on-food-recalls>

CYFRIFOLDEBAU BUSNESAU BWYD

Fel Gweithredwr Busnes Bwyd, chi sy'n gyfrifol am ddiogelwch y bwyd yr ydych yn ei gynhyrchu, ei ddsbarthu, ei storio neu ei werthu. Mae'n rhaid i chi:



Beidio â rhoi bwyd peryglus ar y farchnad (mae bwyd yn anniogel os yw'n niweidiol i iechyd neu'n anaddas i'w fwyta gan bobl)



Cydymffurfio â chyfraith bwyd wrth gynhyrchu, dosbarthu, storio a gwerthu bwyd



Gallu olrhain cyflenwyr eich bwyd a'r cwsmeriaid busnes yr ydych wedi cyflenwi'r bwyd iddyn nhw



Tynnu bwyd anniogel o'r farchnad os bydd digwyddiad diogelwch bwyd

Y GALLU I OLRHAIN

Mae'r gallu i olrhain yn helpu i gadw golwg ar fwyd yn y gadwyn gyflenwi, sy'n cefnogi'r broses o dynnu/galw bwyd anniogel yn ôl yn gywir, os oes angen. Po fwyaf o wybodaeth rydych chi'n ei chadw, yr hawsaf a'r cyflymaf y bydd i nodi'r bwyd anniogel dan sylw, lliniaru risgiau i ddefnyddwyr ac arbed amser ac arian.

BETH MAE'R GYFRAITH YN EI DDWEUD?



Rhaid i chi gael **gwybodaeth olrhain** ar gyfer eich cyflenwyr a'ch cwsmeriaid busnes (un cam yn ôl ac un cam ymlaen)

Nid yw'n ofynnol i fanwerthwyr, gan gynnwys arlwywyr, gadw gwybodaeth olrhain os ydynt yn gwerthu i'r defnyddiwr terfynol. Fodd bynnag, lle maent yn cyflenwi busnesau bwyd, rhaid glynu at yr **holl ofynion olrhain**

Rhaid bod gennych chi systemau a gweithdrefnau ar waith er mwyn sicrhau bod gwybodaeth olrhain **ar gael** i awdurdodau gorfodi **ar gais**

Mae'n rhaid i chi **labelu** neu **nodi** bwyd a roddir ar y farchnad i hwyluso'r gallu i'w olrhain

Mae cynhyrchion sy'n dod o anifeiliaid a hadau wedi'u hegino yn ddarostyngedig i ofynion olrhain **penodol**.

CAMAU ALLWEDDOL I DDATBLYGU SYSTEM OLRHAIN BWYD



1. Y SYSTEM

Rhaid i chi allu olrhain bwyd/cynhwysion a brynwyd gan gyflenwyr a'u cyflenwi i gwsmeriaid busnes (ac eithrio bwyd a gyflenwir i'r defnyddiwr terfynol).



2. DIFFINIO SYPIAU O FWYD

Bydd hyn yn helpu i sicrhau bod bwyd yn gallu cael ei olrhain yn dda a gall gyfyngu ar faint o fwyd sydd i'w dynnu'n ôl/ei alw'n ôl.



3. GWYBODAETH OLRHAIN

- Enw'r busnes
- Cyfeiriad y busnes
- Disgrifiad o'r bwyd a brynwyd ac a werthwyd
- Meintiau
- Dyddiadau trafodion



4. CADW COFNODION

Rhaid i chi sicrhau bod modd i'ch gwybodaeth olrhain fod ar gael ar gais.

ARFER GORAU

YDYCH CHI HEFYD WEDI YSTYRIED...?

- Masnachu gyda chyflenwyr sydd â systemau olrhain da yn eu lle
- Y gallu i olrhain prosesau mewnol i'ch galluogi chi i gyfateb mewnbynnau ac allbynnau a sicrhau gwell dealltwriaeth o'r hyn sy'n digwydd drwy gydol eich cadwyn gyflenwi
- Pa mor hir i gadw gwybodaeth olrhain
- Adolygu'r system olrhain yn achlysurol

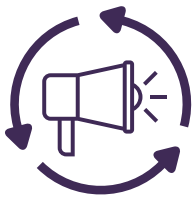
I gael rhagor o wybodaeth cyfeiriwch at adran [Y GALLU I OLRHAIN](#) yn y prif ganllawiau.

TYNNU/GALW BWYD YN ÔL

Os bydd digwyddiad diogelwch bwyd a bod y bwyd wedi'i gyflenwi, bydd yn rhaid ei 'dynnu'n ôl' ac, os oes angen, ei 'alw'n ôl'.



Mae'r broses **tynnu bwyd yn ôl** yn digwydd pan gaiff bwyd anniogel ei dynnu o'r gadwyn gyflenwi, lle nad yw bwyd anniogel wedi cyrraedd y defnyddiwr eto.



Mae'r broses **galw bwyd yn ôl** yn digwydd pan gaiff bwyd anniogel ei dynnu o'r gadwyn gyflenwi ac fe gynghorir defnyddwyr i gymryd camau priodol, er enghraifft, ddychwelyd neu gael gwared ar fwyd anniogel.

BETH MAE'R GYFRAITH YN EI DDWEUD?

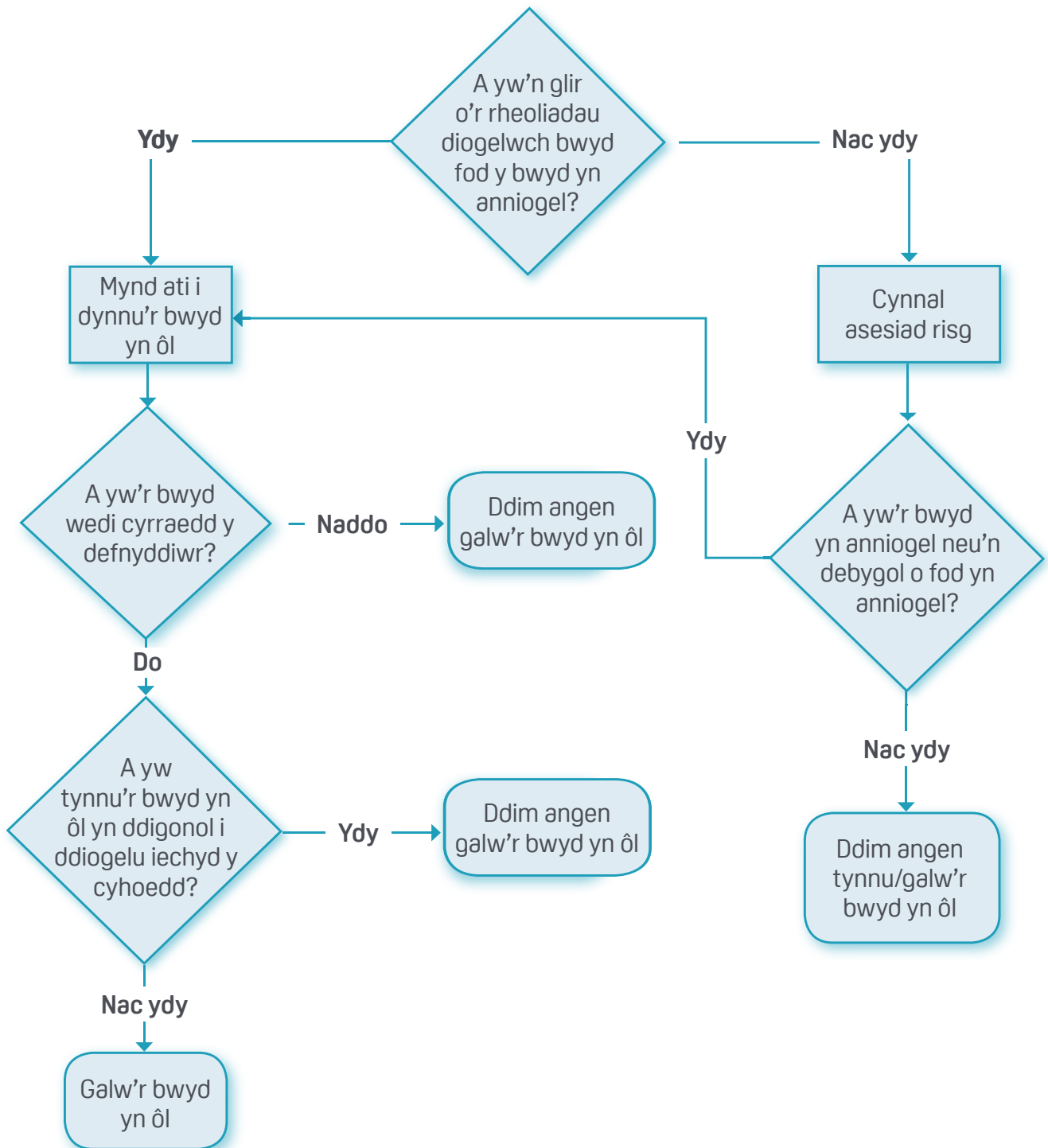


Os ydych chi'n credu bod bwyd yr ydych chi wedi'i fewnforio, ei gynhyrchu, ei brosesu, ei weithgynhyrchu neu ei ddosbarthu yn anniogel, dylech chi **dynnu a/neu alw'r bwyd yn ôl ar unwaith** os yw wedi gadael rheolaeth uniongyrchol eich busnes

Mae'n rhaid i chi **hysbysu** awdurdodau gorfodi, yr ASB/FSS, cyflenwyr (os yw'n berthnasol), cwsmeriaid busnes a defnyddwyr (defnyddwyr pan fo angen galw yn ôl yn unig) am y digwyddiad diogelwch bwyd a'r camau angenrheidiol

PENDERFYNU TYNNU NEU ALW BWYD YN ÔL

Os bydd digwyddiad bwyd lle mae'r bwyd wedi gadael eich rheolaeth uniongyrchol chi, bydd angen i chi benderfynu a yw'r bwyd yn anniogel a pha gamau i'w cymryd. Mae'r goeden benderfynu isod yn amlinellu'r broses i'w dilyn.

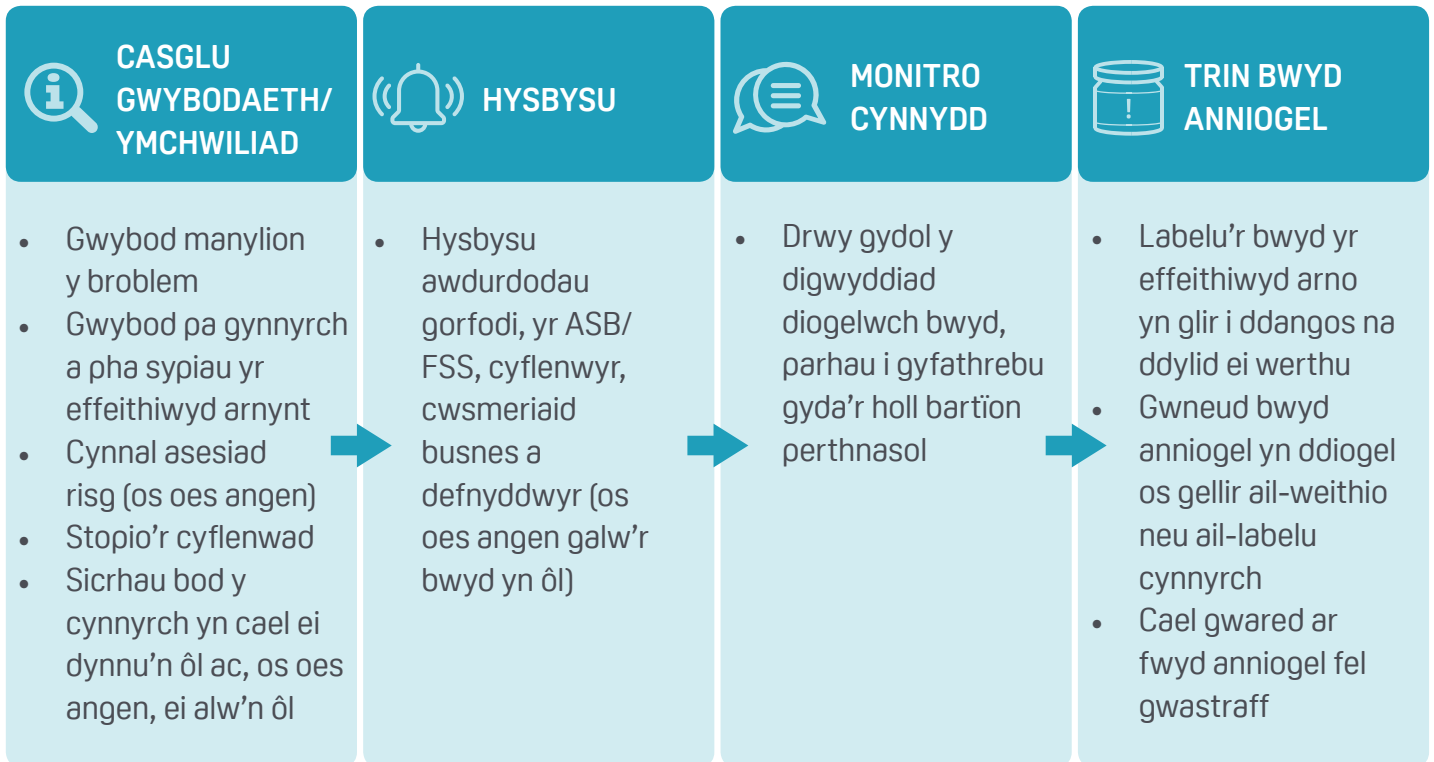


Mewn rhai achosion, efallai y gallwch nodi'n hawdd fod bwyd yn anniogel. Fodd bynnag, nid yw pob perygl a allai gael ei nodi wedi'u crybwyll mewn rheoliadau diogelwch bwyd ac felly efallai bydd angen i chi gynnal asesiad risg.

I gael rhagor o wybodaeth am y broses benderfynu ac am gynnal asesiadau risg, cyfeiriwch at adran [PENDERFYNU TYNNU NEU ALW BWYD YN ÔL](#) y prif ganllawiau.

CYCHWYN A RHEOLI'R BROSES O DYNNU/ALW BWYD YN ÔL

Mae angen ystyried nifer o agweddau allweddol wrth gychwyn a rheoli'r broses o dynnu/alw bwyd yn ôl:



TEMPLLED LOG PENDERFYNIADAU ALLWEDDOL:

Gellir ei lawrlwytho trwy'r ddolen isod



TEMPLEDI HYSBYSU:

- Awdurdod Gorfodi
- Busnes i Fusnes
- Hysbysiad Pwynt Gwerthu - Rhybudd Alergedd
- Hysbysiad Pwynt Gwerthu - Rhybudd Galw Bwyd yn Ôl

Gellir lawrlwytho'r cyfan drwy'r ddolen isod



<https://www.food.gov.uk/cy/canllawiau-busnes/digwyddiadau-bwyd-a-galw-neu-dynnu-cynnyrch-bwyd-yn-ol#canllawiau-ar-alw-a-thynnu-cynnyrch-bwyd-yn-ol>

ARFER GORAU

YDYCH CHI HEFYD WEDI YSTYRIED...?

- Hysbysu sefydliadau cefnogi defnyddwyr, pobl ag alergeddau a chleifion
- Monitro cynnydd a therfynu'r broses o dynnu/alw bwyd yn ôl a chynnal dadansoddiad o wraidd y broblem

I gael rhagor o wybodaeth, cyfeiriwch at adran **CYCHWYN A RHEOLI PROSES O DYNNU/ALW BWYD YN ÔL** y prif ganllawiau.

SWYDDOGAETHAU A CHYFRIFOLDEBAU

	Gweithredwr Busnes Bwyd yn cychwyn y broses o dynnu/alw bwyd yn ôl	Gweithredwr Busnes Bwyd nad yw'n manwerthu yn cael ei hysbysu	Manwerthwr yn cael ei hysbysu (gan gynnwys arlwywyr sy'n gwerthu bwyd wedi'i becynnu ymlaen llaw)	Arlwywyr yn cael eu hysbysu
Stopio'r cyflenwad	✓			
Hysbysu partïon perthnasol (awdurdod gorfodi, yr ASB/FSS, cwsmeriaid)	✓			
Trefnu i ddychwelyd/cael gwared ar fwyd	✓			
Nodi/labelu bwyd anniogel a chael gwared arno neu ei ail-weithio	✓			
Tynnu bwyd anniogel o'r gadwyn gyflenwi/gwerthu/gwasanaeth	✓	✓	✓	✓
Cynghori cwsmeriaid busnes ar y camau i'w cymryd	✓	✓		
Dychwelyd bwyd anniogel i'r Gweithredwr Busnes Bwyd/cael gwared arno		✓	✓	✓
Paratoi a dosbarthu/anfon hysbysiad pwynt gwerthu GALW YN ÔL YN UNIG	✓	✓	✓	
Hysbysu defnyddwyr o'r broses o alw bwyd anniogel yn ôl GALW YN ÔL YN UNIG			✓	
Derbyn bwyd sydd wedi'i effeithio gan ddefnyddwyr GALW YN ÔL YN UNIG			✓	

ARFER GORAU

YDYCH CHI HEFYD WEDI YSTYRIED...?

- Paratoi deunydd cyfathrebu ychwanegol e.e. dogfen Holi ac Ateb i ddefnyddwyr
- Gwirio bod cwsmeriaid busnes yn cymryd camau priodol

I gael rhagor o wybodaeth cyfeiriwch at adran [SWYDDOGAETHAU A CHYFRIFOLDEBAU'R RHAI SY'N RHAN O'R BROSES TYNNU/GALW BWYD YN ÔL](#) y prif ganllawiau.

CYSYLLTIADAU DEFNYDDIOL

I gael yr wybodaeth ddiweddaraf am rybuddion galw bwyd yn ôl/rhybuddion alergedd gweler:

Ar gyfer Cymru, Lloegr a Gogledd Iwerddon:

<https://www.food.gov.uk/cy/news-alerts/subscribe>

Ar gyfer yr Alban:

<https://www.foodstandards.gov.scot/subscribe>

Asiantaeth Safonau Bwyd

Timau Ymateb i Ddigwyddiadau

Cymru

Ffôn: 02920 678961

E-bost: wales.foodincidents@food.gov.uk

Lloegr

Ffôn: 020 7276 8448

E-bost: foodincidents@food.gov.uk

Gogledd Iwerddon

Ffôn: 02890 417700

E-bost: incidents.ni@food.gov.uk

Hysbysu Ar-lein

<https://incidents.foodapps.co.uk/IncidentReportForm/login.aspx>

Safonau Bwyd yr Alban

Yr Alban

Uned Troseddau a Digwyddiadau Bwyd yr Alban

Ffôn: 01224 285138

E-bost: incidents@fss.scot

Hysbysu Ar-lein

www.foodstandards.gov.scot/report-a-food-incident